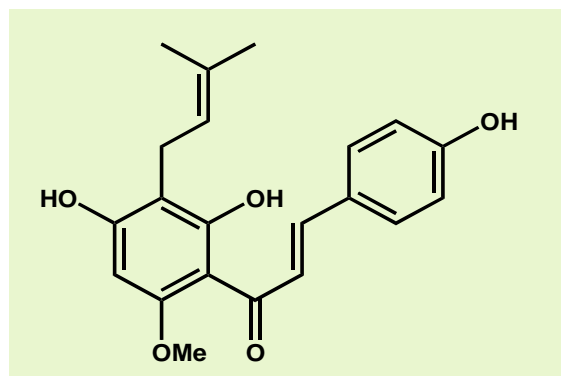


Xantho-Flav

❖ Übersicht

- **Xantho-Flav** wird aus Hopfen gewonnen.
- **Xantho-Flav** besteht überwiegend aus Xanthohumol und anderen prenylierten Flavonoiden, die in Hopfen vorkommen. Bitterstoffe und sonstige Hopfeninhaltsstoffe sind weitgehend abgetrennt.
- **Xantho-Flav** kann als Rohstoff für die Herstellung von Lebensmitteln dienen oder in der kosmetischen und pharmazeutischen Industrie Verwendung finden.



Xanthohumol

❖ Spezifikationen

- **Xanthohumol:** 65 – 85 %
- **Ethanol, Ethylacetat:** < 0,5 %
- **Schüttdichte:** ~ 500 g / l

❖ Eigenschaften

❑ Geschmack

Leicht bitter.

❑ Aussehen

Gelbes Pulver.

❑ Löslichkeit

Wenig löslich in Wasser. Sehr gut löslich in Ethanol.

❑ Physiologische Eigenschaften

Xantho-Flav enthält das prenylierte Flavonoid Xanthohumol in hoher Konzentration. Bei einer Vielzahl von „in vitro“ Versuchen zeigte Xanthohumol ein breites Spektrum positiver Wirkungen, u.a. eine hohe antioxidative Aktivität. Durch Tierversuche wurden Metabolismus, Bioverfügbarkeit und Pharmakokinetik der Reinsubstanz untersucht. Bei einer Dosierung von 100 mg pro kg Tierkörpergewicht zeigte Xanthohumol keinerlei toxische Wirkung (*Molecular Nutrition and Food Research, Ausgabe 9/05*).

PDS 26/05 herausgegeben 05/2009

□ Qualität

Alle Hopsteiner® Produkte werden in Anlagen hergestellt, die international anerkannten Qualitätsstandards entsprechen.

❖ Abfüllung/Verpackung

Xantho-Flav kann, je nach Kundenwunsch, in unterschiedlichen Behältern abgefüllt werden (z.B. Braunglasflaschen).

❖ Verwendung

Xantho-Flav kann als Feststoff oder in gelöster Form eingesetzt werden.

□ Dosierung

Die erforderliche Dosierung von **Xantho-Flav** ist vom Einsatzgebiet abhängig.

□ Lagerung

Xantho-Flav sollte kühl (< 5° C) und vor Licht geschützt in geschlossenen Gebinden gelagert werden.

□ Haltbarkeit

Xantho-Flav ist unter oben genannten Lagerbedingungen 2 Jahre ab Herstellungsdatum haltbar.

□ Sicherheit

Xantho-Flav zeigt keine akute orale Toxizität (GHS Kategorie 5). Sollte **Xantho-Flav** in die Augen geraten, umgehend mit reichlich Wasser ausspülen und den Arzt aufsuchen.

Für vollständige Informationen zum Thema Sicherheit lesen Sie das entsprechende Hopsteiner® Sicherheitsdatenblatt.

❖ Analytik

Zur Analyse von **Xantho-Flav** wird folgende Methode angewendet:

- Modifizierte HPLC-Methode EBC 7.8 (UV-Detektion bei 370 nm mit externer Kalibrierung durch reines Xanthohumol).

❖ Technische Beratung

Bei weiteren Fragen zur Hopsteiner® Produktpalette stehen wir Ihnen gerne zur Verfügung:

- Sicherheitsdatenblätter
- Unterlagen zu allen Analysenmethoden
- Professioneller Analysen-Service

❖ Hinweis

Wir verwenden große Sorgfalt darauf, **Xantho-Flav** aus dem natürlichen Rohstoff (Hopfen) herzustellen. Die Anwendung von **Xantho-Flav** liegt jedoch ausschließlich im Verantwortungsbereich des Käufers.