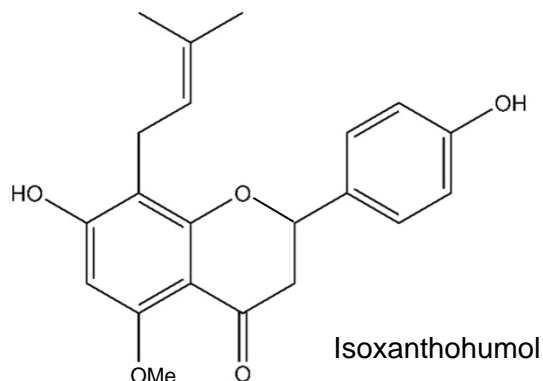
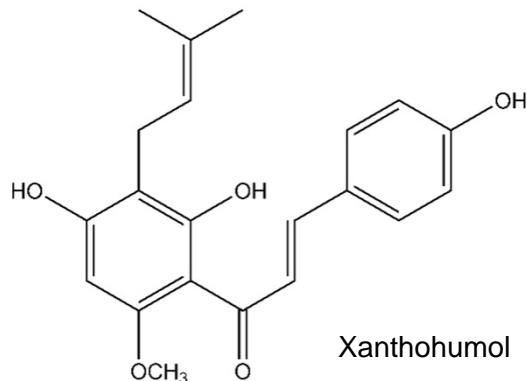


## XanthoFlav™ Extrakt auf Kieselgur

### ❖ Übersicht

- **XanthoFlav™ Extrakt auf KG** bietet die Möglichkeit, den Hartharzanteil (einschließlich Xanthohumol und Isoxanthohumol) im Bier um den Faktor 8 bis 10 zu erhöhen.
- **XanthoFlav™ Extrakt auf KG** wirkt sich positiv auf den Biergeschmack aus, vor allem auf die Bierbittere.
- **XanthoFlav™ Extrakt auf KG** bietet die Grundlage zur Entwicklung neuer (funktioneller) Getränke.
- **XanthoFlav™ Extrakt auf KG** ist für die Zugabe bei der Würzekochung geeignet.



### ❖ Spezifikationen

- Beschreibung: oliv-grünes Pulver
- Gesamtharz\*: 15 – 20 %
- Beta-Säuren\*: < 2,0 %
- Alpha-Säuren\*: < 5,0 %
- Iso-Alpha-Säuren\*: 0,5 – 2,0 %
- Xanthohumol\*: 1,0 – 2,0 % (ohne Trägermaterial 7 – 12 %)
- Dichte: 550 g / l

\* abhängig von Sorte und Erntejahr

## ❖ Eigenschaften

### • Aussehen

**XanthoFlav™ Extrakt auf KG** ist ein oliv-grünes Pulver.

### • Geschmack

Wird **XanthoFlav™ Extrakt auf KG** während der Würzekochung gegeben, sorgt es für eine angenehme Bittere, die überwiegend von Hartharzen hervorgerufen wird.

### • Ausbeute

**XanthoFlav™ Extrakt auf KG** kann während der Würzekochung gegeben werden. Bei Zugabe zu Kochbeginn wird -vergleichbar mit Alpha-Säuren- Xanthohumol zu Iso-xanthohumol umgewandelt.

### • Qualität

Alle Hopsteiner® Produkte werden in Anlagen hergestellt, die international anerkannten Qualitätsstandards entsprechen.

## ❖ Verpackung

**XanthoFlav™ Extrakt auf KG** kann, je nach Anforderung des Kunden abgepackt werden:

Dosen: 0,5 bis 10 kg

Fässer: 50 & 200 kg

Zur leichteren Handhabung kann der Extrakt je nach Kundenwunsch auf eine bestimmte Menge an Xanthohumol pro Gebinde abgefüllt werden.

## ❖ Verwendung

### • Dosierung

Die Dosierung von **XanthoFlav™ Extrakt auf KG** kann nicht auf Basis der (Iso-) Alpha-Säuren berechnet werden. In diesem Produkt liefert der Hartharzanteil einen großen Teil der Bittere, weshalb der Gesamtharzanteil als Berechnungsbasis für **XanthoFlav™ Extrakt auf KG** herangezogen werden sollte.

### Beispiel:

Um mit **XanthoFlav™ Extrakt auf KG** einen Anstieg um eine Bittereinheit zu erreichen, benötigt man durchschnittlich 1,4 g Gesamtharz pro hl, was 7,0 – 9,4 g/hl **XanthoFlav™ Extrakt auf KG** entspricht.

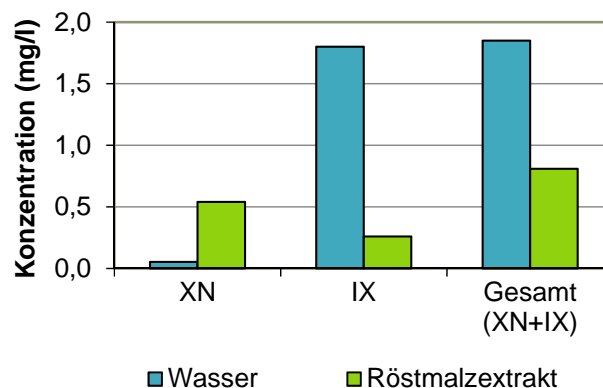
### Hinweis:

Die Ausbeute von Bitterstoffen und Iso-xanthohumol sind sehr stark von brauereispezifischen Gegebenheiten abhängig. Das obige Beispiel dient daher nur als Richtwert.

### Optimaler Einsatz:

- Zugabe zu oder kurz nach Kochbeginn
- Stabilisierung mit PVPP vermeiden

XN bei der Kochung in Wasser, sowie in Wasser + "Röstmalzextrakt"



- **Lagerung**

**XanthoFlav™ Extrakt auf KG** sollte originalverpackt bei einer Temperatur von unter 10°C (50°F) gelagert werden. Geöffnete Gebinde sollten binnen weniger Tage aufgebraucht werden.

- **Mindesthaltbarkeit**

**XanthoFlav™ Extrakt auf KG** kann für mindestens 4 Jahre ab Produktion / Verpackung ohne Qualitätseinbußen eingesetzt werden, wenn er unter den empfohlenen Bedingungen gelagert wird.

- **Sicherheit**

Beim Umgang mit **XanthoFlav™ Extrakt auf KG** sind Staubmasken empfehlenswert. Sollte **XanthoFlav™ Extrakt auf KG** in die Augen geraten, umgehend mit reichlich Wasser ausspülen und einen Arzt aufsuchen.

Für vollständige Informationen zum Thema Sicherheit lesen Sie das entsprechende Hopsteiner® Sicherheitsdatenblatt.

- ❖ **Analytik**

- **Gehalt an Bitterstoffen**

Xanthohumol, kann mit folgender Methode bestimmt werden:

- HPLC nach Analytica-EBC 7.15 unter Verwendung des aktuellen ICS-X Standards

Iso-Alpha-, Alpha- und Beta- Säuren können mit folgenden Methoden bestimmt werden:

- HPLC nach Analytica-EBC 7.8 oder ASBC Hops-16 unter Verwendung der aktuellen ICS & ICE Standards

Gesamtharze (Weich- und Hartharze) können mit folgender Methode bestimmt werden:

- Analytica-EBC 7.5

- ❖ **Technische Beratung**

Bei weiteren Fragen zur Hopsteiner® Produktpalette stehen wir Ihnen gerne zur Verfügung.

- Unterlagen zu den Analyseverfahren
- Sicherheitsdatenblätter (SDB)
- Unterstützung bei Brauversuchen im pilot- oder großtechnischem Maßstab
- Fachmännischer Analysenservice

- ❖ **Hinweis**

Wir stellen **XanthoFlav™ Extrakt auf KG** mit großer Sorgfalt aus dem natürlichem Rohstoff (Hopfen und Kieslegur) her.

Die Anwendung von **XanthoFlav™ Extrakt auf KG** liegt jedoch ausschließlich im Verantwortungsbereich des Käufers.