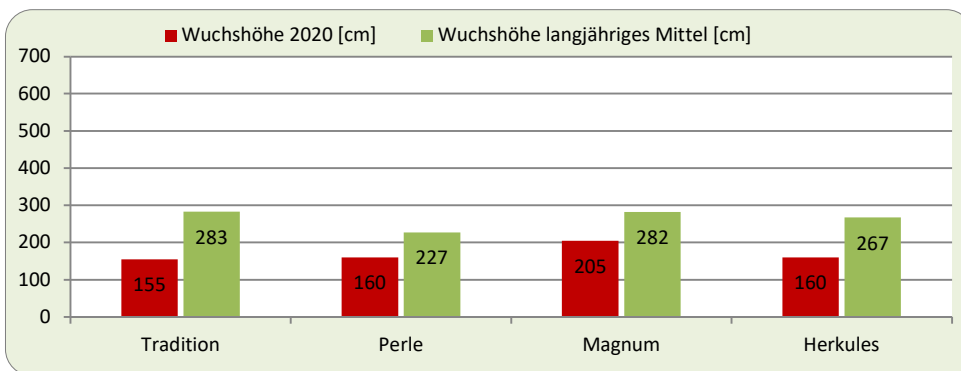
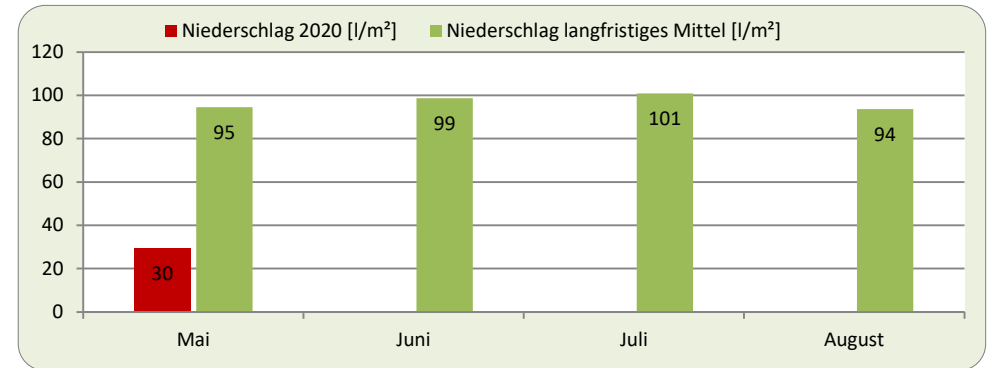
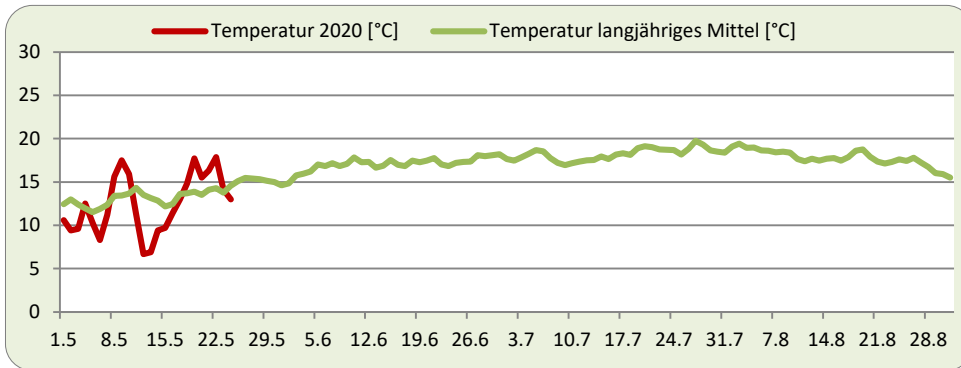


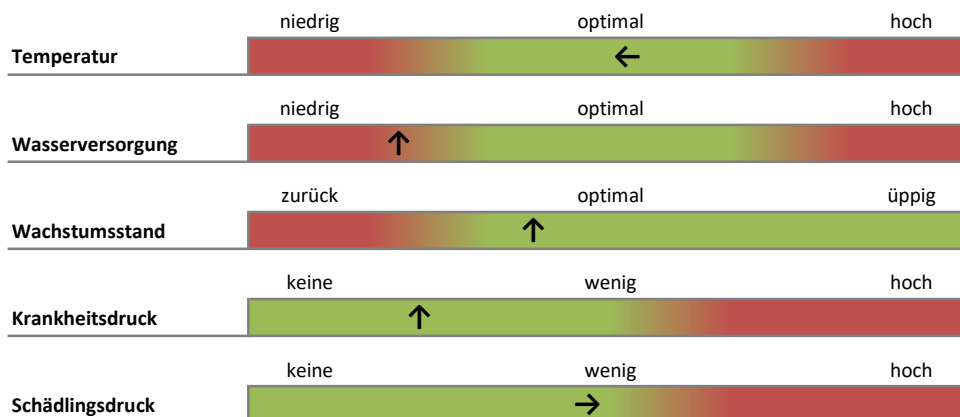
Witterungs- und Pflanzenstandsbericht: KW21

Berichtszeitraum: 18.05.2020-24.05.2020

HALLERTAU



Hinweise: Geringe Niederschläge am Wochenende konnten das Defizit nicht ausgleichen. Kühle Nachttemperaturen bremsten weiterhin das Wachstum. Die Pflanzler waren mit Bodenbearbeitung und mulchen der Zwischenfrucht beschäftigt. Auf verschiedenen Lagen konnte das Auftreten von Blattläusen und Spinnmilben beobachtet werden. Vereinzelt waren Bekämpfungsmaßnahmen notwendig, meist in Kombination mit Peronosporamitteln.

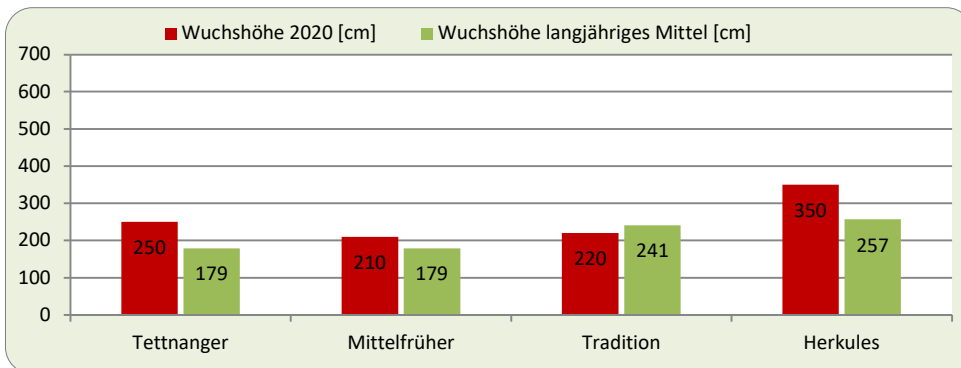
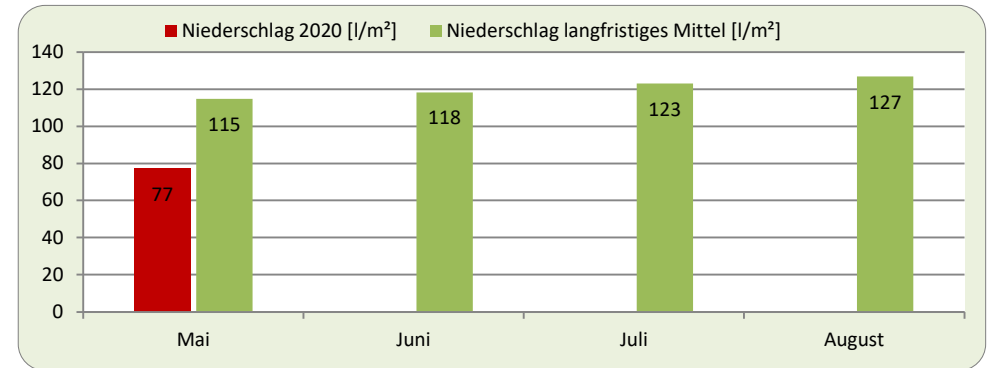
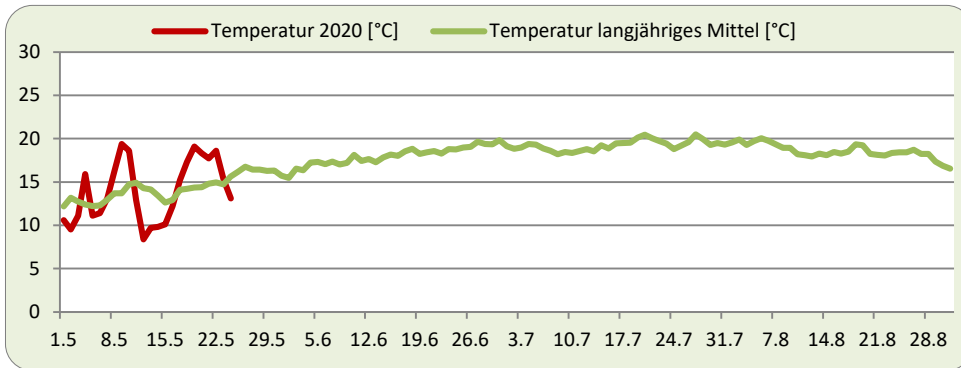


(Tendenz: stabil ↑, fallend ←, steigend →)

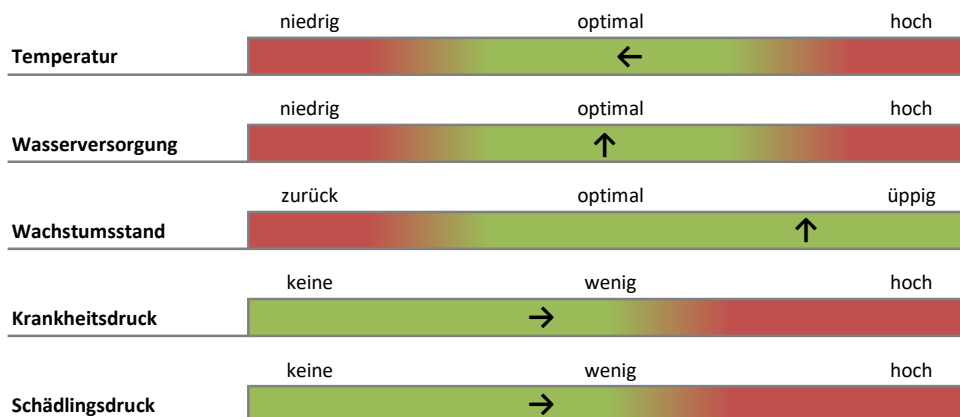
Witterungs- und Pflanzenstandsbericht: KW21

Berichtszeitraum: 18.05.2020-24.05.2020

TETTANNG



Hinweise: Kräftiger Niederschlag am Wochenende verbesserte die Wasserversorgung, teils sommerliche Temperaturen, bei meist kräftigem Wind, förderten das Wachstum. Einem Spritzaufwurf gegen Peronospora folgte eine Behandlung auch gegen Mehltau. Ein teils starker Zuflug der Aphisfliege war zu beobachten. Die Pflanzler waren mit nachleiten, düngen und anackern der Dämme beschäftigt.

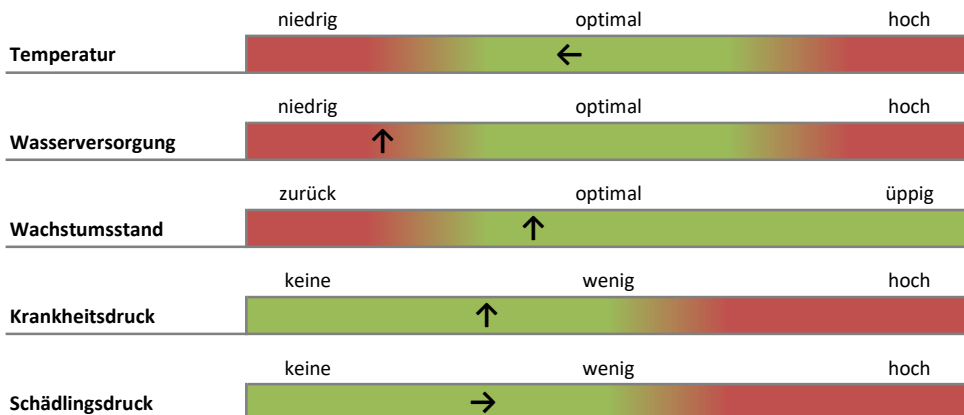
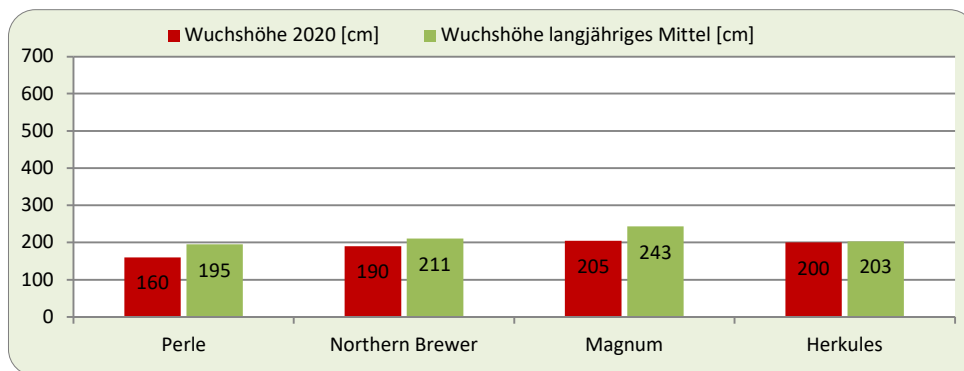
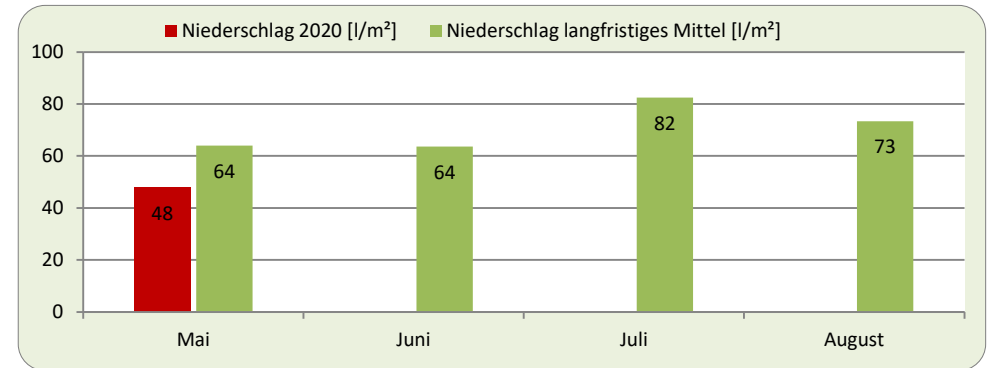
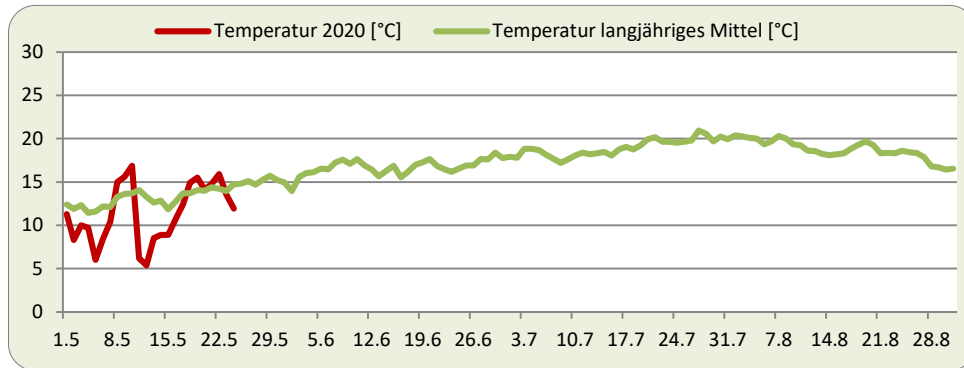


(Tendenz: stabil ↑, fallend ←, steigend →)

Witterungs- und Pflanzenstandsbericht: KW21

Berichtszeitraum: 18.05.2020-24.05.2020

ELBE SAALE



(Tendenz: stabil ↑, fallend ←, steigend →)

Hinweise: Die Tageshöchsttemperaturen lagen deutlich über der Vorwoche. Niederschläge zwischen 5 und 30 l je qm konnten die Wasserversorgung nur örtlich verbessern. Auf den Betrieben ist man mit dem Anackern der Dämme und Bodenbearbeitung beschäftigt. Pflanzenschutzmaßnahmen gegen Peronospora-Primärinfektion wurden ausgebracht, mancherorts ist vermehrtes Auftreten von Blattläusen zu beobachten.

